

Si On

It's a Lonely Road

12.06–6.09.2026

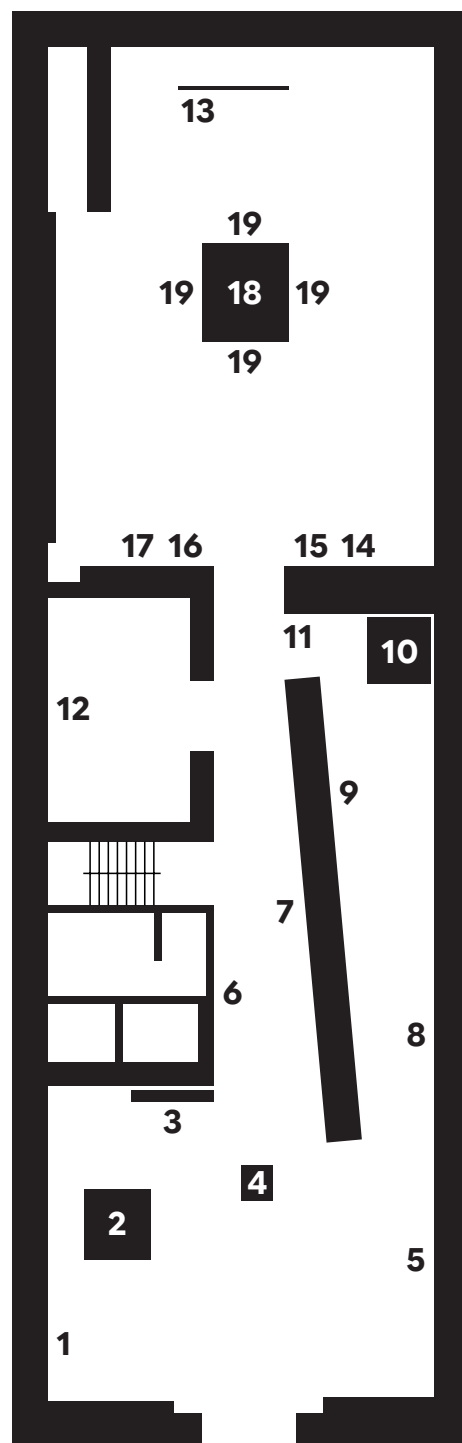
Galeria Arsenał elektrownia
ul. Elektryczna 13, 15-222 Białystok
(wejście od ul. Świętojańskiej)

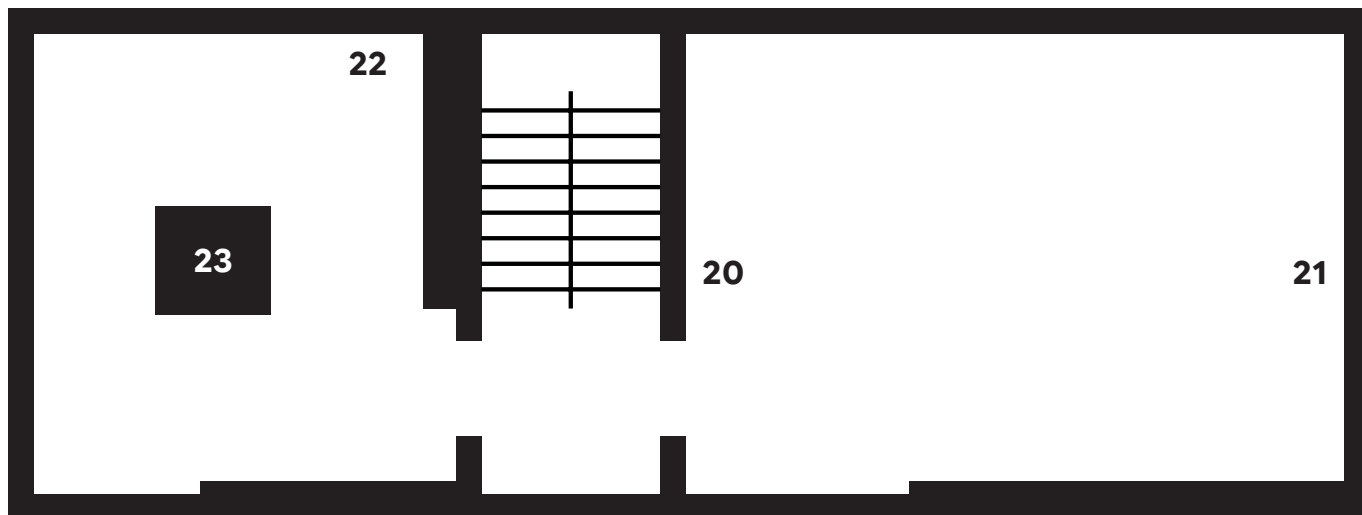
z udziałem Zoi Michailovej /
featuring Zoi Michailova

kuratorzy / curators:
Michał Sroka, Stach Szabłowski

PARTER / GROUND FLOOR

- (1) *Little Masks, Old Fears / Małe maski, stare strachy*, 2026, olej, technika mieszana, płótno / oil, mixed media, canvas, 240 × 200 cm
- (2) *The Fallen Vessel of Venus / Upadły statek Wenus*, 2026, styropian, piasek, technika mieszana / styrofoam, sand, mixed media
- (3) *The Fractured Within / Wewnętrzne pęknięcia*, 2019, olej, nici, płótno / oil, threads, canvas, 330 × 238 cm
- (4) *Burial and Sowing / Pochówek i zasiew*, 2021, styropian, drewno, olej, spray, mech, technika mieszana / styrofoam, wood, oil, spray, moss, mixed media, 120 × 50 × 55 cm
- (5) *Super*, 2019, olej, akryl, płótno / oil, acrylic, canvas, 235 × 360 cm
- (6) *The Power of Leftover / Moc resztek*, 2025, odpady tkanin i biżuterii, technika mieszana, panel / fabric scraps, junk jewellery, mixed media, panel, 225 × 200 cm
- (7) *Shit Happens*, 2025, technika mieszana, płótno, 9 paneli, wysokość do 2,44 m, szerokość ok. 10 m / mixed media, canvas, 9 panels, height up to 2,44 m, width approx. 10 m, kolekcja prywatna / private collection
- (8) *Bad Seed / Złe nasienie*, 2017, technika mieszana, płótno / mixed media, canvas, 193 × 152 cm
- (9) *Working Class Hero / Bohater klasy robotniczej*, 2016, technika mieszana / mixed media, 245 × 255 cm
- (10) *21st Century Human / Człowiek XXI wieku*, 2018, technika mieszana, bawełna, olej, wózek inwalidzki / mixed media, cotton, oil, wheelchair, 180 × 150 × 180 cm
- (11) *You Don't Love Me Anymore / Już mnie nie kochasz*, 2019, technika mieszana, panel / mixed media, panel, 122 × 91 cm
- (12) *Bamboo Grove Therapy / Terapia w gaju bambusowym*, 2007, video / video, 5'18"
- (13) *True or False / Prawda czy fałsz*, 2022, olej, spray, płótno / oil, spray, canvas, 460 × 270 cm
- (14) *Gate I | Brama I*, 2026, technika mieszana, płótno / mixed media, canvas, 230 × 185 cm
- (15) *Gate II | Brama II*, 2026, technika mieszana, płótno / mixed media, canvas, 230 × 185 cm
- (16) *Gate III | Brama III*, 2026, technika mieszana, płótno / mixed media, canvas, 230 × 185 cm
- (17) *Gate IV | Brama IV*, 2026, technika mieszana, płótno / mixed media, canvas, 230 × 185 cm
- (18) *The House Before Memory / Dom przed wspomnień*, 2026, styropian, płótno, technika mieszana / styrofoam, canvas, mixed media, 270 × 240 cm
- (19) *Used People. A Pile / Zużyci ludzie. Sterta*, 2026, instalacja, wymiary zmienne / installation, variable dimensions





PIĘTRO / UPSTAIRS

- (20) *Dying Flower / Umierający kwiat*, 2020, technika mieszana, płyta cementowa / mixed media, mortar panel, 200 × 200 cm
- (21) *I Die Every Winter / Umieram każdej zimy*, 2021, olej, płótno / oil, canvas, 210 × 390 cm
- (22) *Imprint in Soft Varnish / Odcisk w miękkim lakierze*, 2026, technika mieszana, płótno / mixed media, canvas, 232 × 164 × 18 cm
- (23) *It's a Lonely Road / To samotna droga*, 2016, technika mieszana / mixed media, 99 × 84 × 58,5 cm